

Lettre d'informations n°2



Informations institutionnelles



Bulletin officiel n° 33 du 8 septembre 2022
Journées européennes du patrimoine



Rapport du Défenseur des droits : Accompagnement humain des élèves en situation de handicap



LPI : Livret de parcours inclusif

- Le guide utilisateur "Enseignant"
- Mentions informatives relatives au « Livret de parcours inclusif » (à distribuer aux familles lors de la mise en place du LPI)



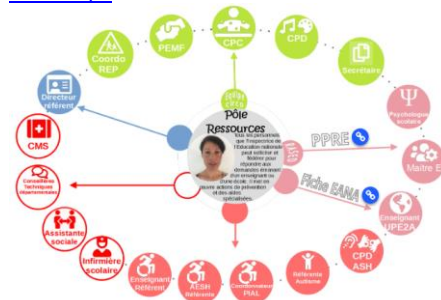
Note départementale relative aux cumuls d'activités



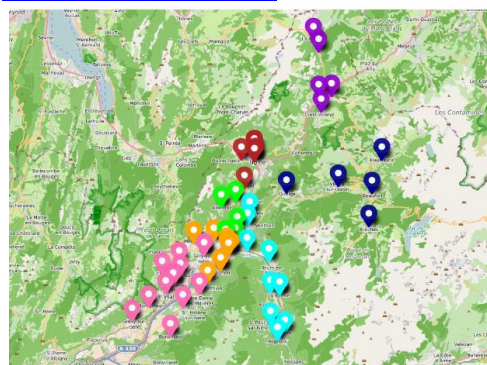
Les procès-verbaux d'installation sont à retourner au secrétariat au plus tard le 20 septembre.

Retrouvez sur le site de la circonscription l'ensemble des informations essentielles :

L'annuaire du Pôle ressources et l'ensemble des contacts (RASSED, ASH, CPC...) :



L'annuaire des écoles :



Les lettres d'informations :



Les dispositifs d'aide aux élèves et les documents nécessaires :



Dates à retenir

- **28 septembre 9h-12h Montmélian** espace François Mitterrand : Conférence Mathématiques Thierry Dias (enseignants en constellation mathématiques)
- **Agréments natation** (inscription à effectuer en amont sur Génie) :
 - 26/09, 13h15-15h45, Ugine
 - 03/10, 13h45-16h, Gilly/Isère
- **Evaluations nationales :**
 - **Passation du 12 au 23 septembre**
 - **Saisie des réponses du 12 au 30 septembre**

Résultats disponibles dès la fin de la saisie

Informations pédagogiques



Actions dans notre circonscription :



La 21e édition du festival Le Grand Bivouac aura lieu du 17 au 23 octobre. Retrouvez les propositions destinées au public scolaire (20 et 21 octobre) en suivant ce lien :

[programmation jeunesse 2022](#)

N'hésitez pas à contacter l'équipe du festival pour organiser avec eux votre venue.



Actions départementales :



Une conférence **obligatoire** de Thierry **Dias** pour tous les enseignants en constellations mathématiques est organisée le matin du mercredi 28 septembre *Espace François Mitterrand à Montmélián Horaire : 9h-12h..* Le thème retenu est « **Enseigner les mathématiques à l'école** ».



Le [concours autour d'un album](#) revient cette année en anglais, italien, allemand, français pour les allophones, LSF et braille. En hommage à Eric Carle décédé en mai 2021, l'album du concours est *The Very Busy Spider*.

Une animation pédagogique pour vous aider vous sera proposée et de nombreuses [ressources](#) sur savoie educ vous attendent...

Les [inscriptions](#) sont ouvertes jusqu'au 30 novembre ;-)



[Appel à projet Education à l'environnement](#)

Dans le cadre de sa politique en faveur de l'environnement, le Département de la Savoie a reconduit pour la 4^{ème} année son appel à projets **Education à l'environnement auprès des classes de CM1 et CM2 des écoles** afin de soutenir financièrement des projets pédagogiques de découverte de la nature et de l'environnement. Il concerne l'année scolaire 2022-2023.

Candidatures ouvertes jusqu'au 07 octobre 2022

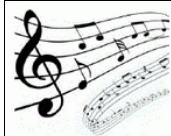
Dossiers d'inscriptions à transmettre à l'IEN pour validation et envoi au département. Nous attirons votre attention sur la nécessité de prévoir ce délai de signature en amont de façon à pouvoir transmettre le dossier complet et signé aux services départementaux avant la date butoir.

[Règlement complet](#) [Guide des intervenants](#) [La fiche de candidature](#)

Contact : Les services du Département (Direction de l'environnement – 04 79 96 75 00 et environnement@savoie.fr)



Actions nationales :



La rentrée en musique : transmettez les actions, même modestes, que vous avez menées dans ce cadre à isabelle.paquier@ac-grenoble.fr .

Vos idées peuvent inspirer vos collègues pour les années futures !